

ÉNONCÉS

QI 251

Concernant les marqueurs biologiques des tumeurs du testicule (une ou plusieurs propositions exactes) :

- A les LDH ont une valeur pronostique
- B les plaquettes ont une valeur pronostique
- C l'HCG est caractéristique des choriocarcinomes
- D l'AFP est produite par le carcinome embryonnaire
- E l'AFP est élevée dans plus de la moitié des tumeurs germinales non séminomateuses

QI 252

Que comprend le suivi après traitement d'une tumeur du testicule ?

- A une palpation des aires ganglionnaires inguinales superficielles
- B un scanner thoracique
- C une échographie hépatique
- D un toucher rectal
- E une échographie scrotale

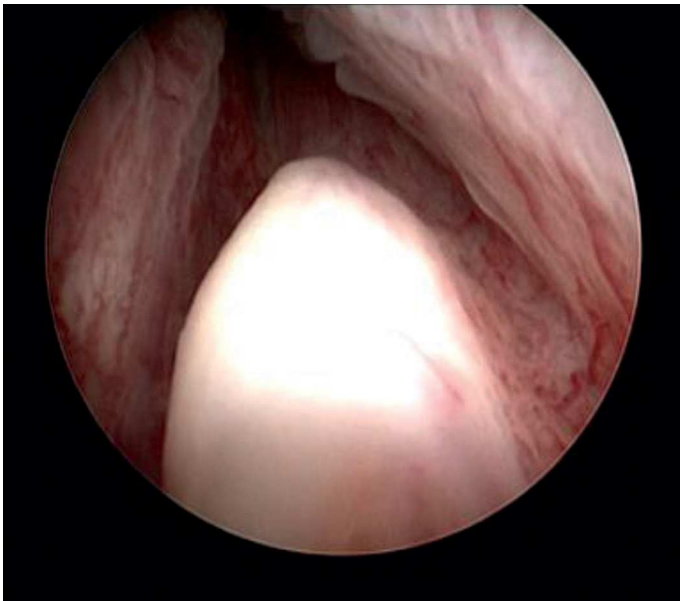
QI 253

Quel est le germe le plus souvent incriminé dans les cystites aiguës de la femme ?

- A *E. coli*
- B salmonelle
- C *Proteus mirabilis*
- D *Klebsiella pneumoniae*
- E *S. aureus*

QI 254

Vous réalisez une urétrocystoscopie. À quoi correspond l'image suivante ?



- A polype de vessie
- B hyperplasie bénigne de la prostate
- C veru montanum
- D col de vessie
- E sphincter strié de l'urètre

QI 255

Sur l'image suivante, quel est votre diagnostic ?



- A élytrocèle
- B colpocèle
- C cystocèle
- D rectocèle
- E hystéroptose

QI 256

En cas de lithiase urinaire par calculs de cystine, quelle(s) est(sont) la(les) proposition(s) correcte(s) ?

- A le traitement médical repose sur l'alcalinisation des urines
- B le traitement médical repose sur la suppression des boissons alcalines
- C le traitement médical repose sur les diurétiques thiazidiques
- D la cystinurie est une affection héréditaire de transmission autosomique récessive
- E les calculs sont très friables et se fragmentent facilement

QI 257

Concernant le rein en fer à cheval (une ou plusieurs propositions exactes) :

- A cette malformation entraîne un défaut de drainage des urines
- B son incidence est plus élevée chez les hommes
- C cette malformation est à l'origine de lithiase rénale
- D les reins sont en position pelvienne
- E le traitement repose sur la néphrotomie

QI 258

M. D. a rendez-vous ce jour pour une urétrocystoscopie. Une vidéo de l'examen vous est fournie.



Concernant celle-ci, quelle est la réponse exacte ?

- A hyperplasie bénigne de la prostate
- B sténose du col
- C sténose urétérale
- D sténose de l'urètre
- E tumeur urothéliale

QI 259

Concernant le priapisme (une ou plusieurs propositions exactes) :

- A le priapisme à bas débit est le plus souvent secondaire à une fistule artérioveineuse
- B un priapisme à bas débit peut survenir après injection intracaverneuse de prostaglandine
- C la ponction des corps caverneux a un objectif diagnostique
- D la ponction des corps caverneux a un objectif thérapeutique
- E les alpha-stimulants peuvent être utilisés par voie orale ou intracaverneuse

QI 260

Concernant l'axe gonadotrope (une ou plusieurs propositions exactes) :

- A l'hypophyse sécrète la GnRH
- B les cellules de Sertoli assurent la fonction exocrine
- C les cellules de Leydig assurent la spermatogenèse
- D la sécrétion de testostérone est sous la dépendance de la FSH
- E la sécrétion de FSH stimule la spermatogenèse

QI 261

Concernant la testostérone (une ou plusieurs propositions exactes) :

- A la testostérone fixée représente deux tiers de la testostérone totale
- B la forme active est la forme libre
- C son récepteur est membranaire
- D la testostérone biodisponible est la somme de la testostérone libre et de la testostérone liée à l'albumine
- E le syndrome de déficit en testostérone est lié à l'âge

QI 262

Le déficit androgénique lié à l'âge (DALA) (une ou plusieurs propositions exactes) :

- A peut entraîner une sudation excessive
- B peut être dépisté par le score ADAM
- C est favorisé par l'obésité
- D est favorisé par l'alcoolisme
- E est favorisé par le tabac

QI 263

L'administration de testostérone (une ou plusieurs propositions exactes) :

- A est contre-indiquée en cas de cancer du sein
- B est contre-indiquée en cas d'âge > 80 ans
- C doit faire réaliser un bilan hépatique
- D est contre-indiquée en cas d'hyperplasie bénigne de la prostate
- E doit faire réaliser un dosage régulier du PSA total

QI 264

Une incontinence urinaire par urgenturie (une ou plusieurs propositions exactes) :

- A peut entraîner des fuites nocturnes
- B peut être secondaire à un sepsis
- C peut être idiopathique
- D peut être liée à une grossesse
- E nécessite la réalisation d'un catalogue mictionnel

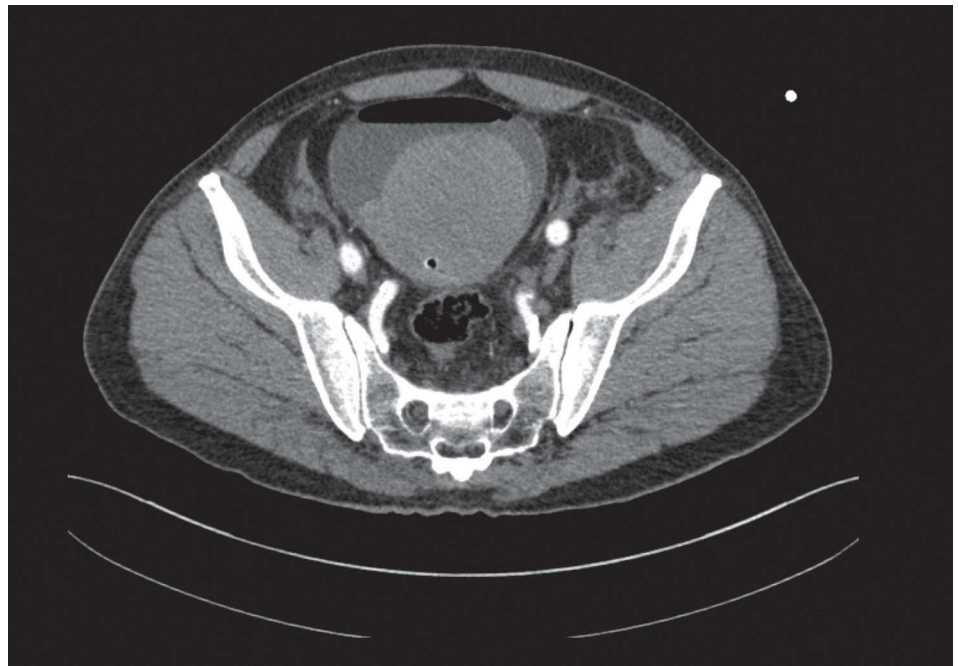
QI 265

Une incontinence urinaire d'effort (une ou plusieurs propositions exactes) :

- A peut entraîner des fuites nocturnes
- B survient sans sensation de besoin
- C est liée à la ménopause
- D peut être secondaire à un traumatisme obstétrical
- E se traite par rééducation comportementale

QI 266

Vous réalisez cette TDM à un patient ayant une hématurie sévère.



Que voyez-vous ?

- A il s'agit d'un temps excrétoire
- B une sonde vésicale est en place
- C il existe une tumeur de vessie
- D il existe une pneumaturie
- E un décaillotage est nécessaire

QI 267

L'incontinence urinaire d'effort (une ou plusieurs propositions exactes) :

- A peut être liée à une insuffisance sphinctérienne
- B peut être secondaire à une prostatectomie totale
- C peut être secondaire à une hypermobilité urétrale
- D peut être liée à une hyperactivité détrusorienne
- E se traite exclusivement par la chirurgie

CORRIGÉS

QI 249

Réponse : B, E

QI 250

Réponse : A, B, D, E

QI 251

Réponse : A, C, D, E

QI 252

Réponse : B, E

QI 253

Réponse : A

QI 254

Réponse : C

QI 255

Réponse : B, C

QI 256

Réponse : A, D

QI 257

Réponse : A, B, C

QI 258

Réponse : D

QI 259

Réponse : B, C, D, E

QI 260

Réponse : B

QI 261

Réponse : A, B, D, E

QI 262

Réponse : A, B, C, D

QI 263

Réponse : A, C, E

QI 264

Réponse : A, B, C, D, E

QI 265

Réponse : B, C, D

QI 266

Réponse : B, D, E

QI 267

Réponse : A, B, C

QI 268

Réponse : A, B, C

QI 269

Réponse : A, D

QI 270

Réponse : A, D

QI 271

Réponse : A, B

QI 272

Réponse : C, E

QI 273

Réponse : A, B, C, D, E

QI 274

Réponse : B, C, D

QI 275

Réponse : A, B, C, D

QI 276

Réponse : A, B, C, E

QI 277

Réponse : A, B, C, D

QI 278

Réponse : A, B, C

QI 279

Réponse : D

QI 280

Réponse : A, B, C, D, E

QI 281

Réponse : A, B, D, E

QI 282

Réponse : A, B, D

QI 283

Réponse : A, B, D

QI 284

Réponse : B

QI 285

Réponse : D

QI 286

Réponse : C, D

QI 287

Réponse : A

Diverticule de vessie, lié à une vessie de lutte, indication à un traitement chirurgical de l'hypertrophie bénigne de la prostate.

QI 288

Réponse : B, C, D

QI 289

Réponse : C, E

QI 290

Réponse : A, B, C, E

QI 291

Réponse : A, B, C, D

QI 292

Réponse : A, B, C, E

QI 293

Réponse : A, C, D, E

QI 294

Réponse : B, C

QI 295

Réponse : D

QI 296

Réponse : A, C

QI 297

Réponse : C

QI 298

Réponse : A, C, D

QI 299

Réponse : B