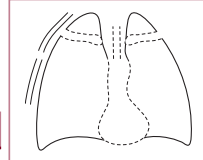
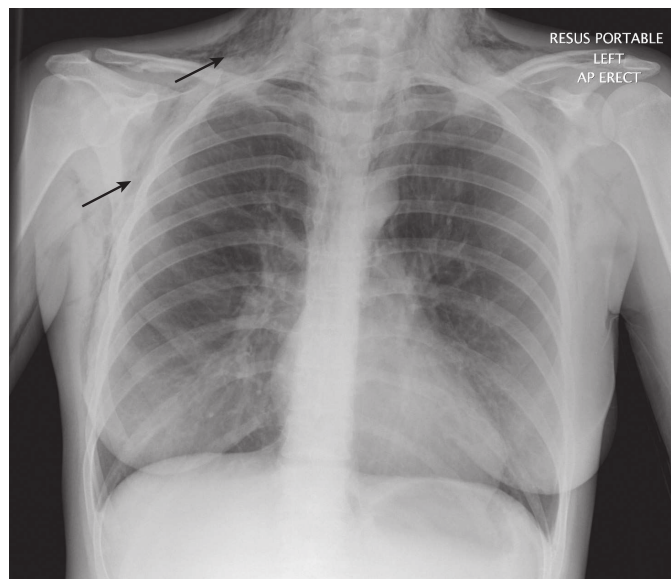


CHAPITRE

10

Anomalies des parties molles

10.1 Emphysème sous-cutané . . . 150

**10.1 Emphysème sous-cutané**

Cliché radiographique thoracique d'un jeune patient asthmatique consultant pour une douleur thoracique. Ce cliché a été réalisé pour rechercher des complications de l'asthme, telles qu'un pneumothorax ou un pneumomédiastin. On ne visualise pas de pneumothorax ou de pneumomédiastin; en revanche, il existe des collections aériques extensives au sein des parties molles, au-dessus des épaules et dans la région axillaire. Un pneumothorax de petite abondance peut ne pas être vu sur la radiographie du thorax.

À première vue, l'emphysème sous-cutané donne un aspect très hétérogène des parties molles, qui peut être limité aux parties molles sus-claviculaires mais peut également être étendu à l'ensemble des champs thoraciques. Si on suspecte un emphysème sous-cutané :

1. Dans les emphysèmes sous-cutanés peu importants, il faut chercher de petites aires hyperclaires en forme de losange au niveau sus-claviculaire.
2. En cas d'emphysème sous-cutané étendu, l'emphysème sous-cutané est visualisé sous la forme d'alternance de bandes noires et blanches qui sont en projection de l'ensemble des champs thoraciques.

Causes d'emphysème sous-cutané

Traumatisme

iatrogène – Exemples : chirurgie, drain pleural

Pneumopathie obstructive – Exemple : asthme

Perforation œsophagienne

Gangrène gazeuse

